

第26回ファジィシステムシンポジウム開催案内

- **会場:** 広島大学(東広島キャンパス)
- **会期:** 2010年9月13日(月), 14日(火), 15日(水)
- **スケジュール**

2010年4月30日(金)	一般・企画セッション講演申込締切
2010年7月1日(木)	原稿送付締切
2010年7月31日(土)	事前参加申込締切

企画セッション, 一般セッション, ビアセッション
招待講演, 特別講演, 企画講演

主催: 日本知能情報ファジィ学会(SOFT), 共催: 国際ファジィシステム学会(IFSA), 広島大学

平和記念都市 広島

世界文化遺産

- 原爆ドーム
- 厳島神社



縮景園



平和記念公園



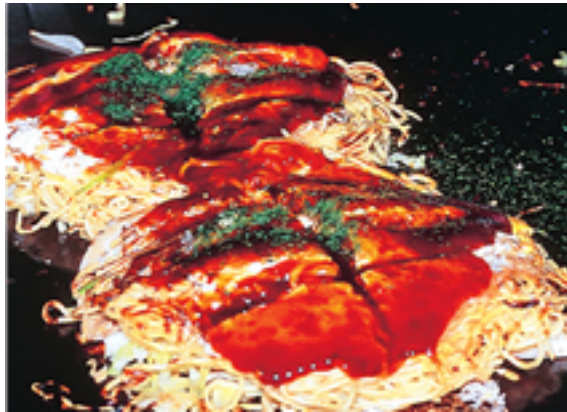
広島の魅力



大和ミュージアム



広島市民球場



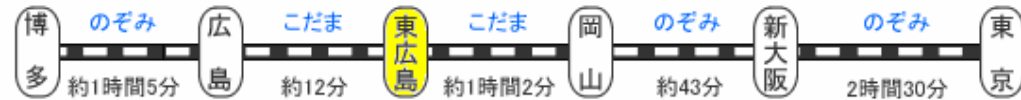
お好み焼き



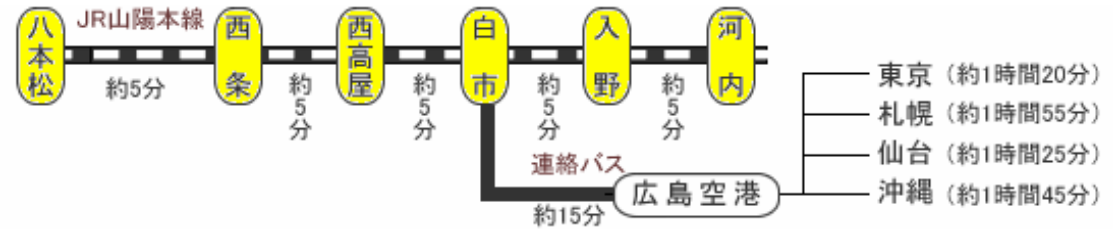
路面電車

広島大学へのアクセス

- 新幹線利用



- 飛行機+JR利用



- 東京から西条まで約2時間 (飛行機+JR)
- 新大阪から東広島まで1時間45分 (新幹線)



広島大学の眺望

酒都 西条(東広島市)

西条は灘・伏見と並ぶ三大酒処の一つ



酒蔵

- | | |
|-------|-------|
| ■ 賀茂泉 | ■ 西条鶴 |
| ■ 賀茂輝 | ■ 山陽鶴 |
| ■ 賀茂鶴 | ■ 白牡丹 |
| ■ 亀齢 | ■ 福美人 |

酒まつり



毎年10月に2日間で開催

「酒まつり2008」への参加者22万人

全国900銘柄を試飲可能

懇親会では西条のお酒を堪能できます！